

UWAGA:

Zwód poziomy, drut FeZn 88mm na wspornikach dachowych co 1m.

Zwód na kominie, drut FeZn 88mm na wspornikach mocowanych na kółkach rozporowych metalowych, połączyć ze zwodami poziomymi.

Przewód odprowadzający pionowy drut FeZn 88mm.

Podłączenie pomiędzy elementami instalacji odgromowej, oraz pomiędzy elementami przewodzącymi na dachu i instalację odgromową.

Złącze kontrolne w skrzynce osłonowej płaskiowej w ścianie lub ziemi połączyć z uzieniem ołokowym.

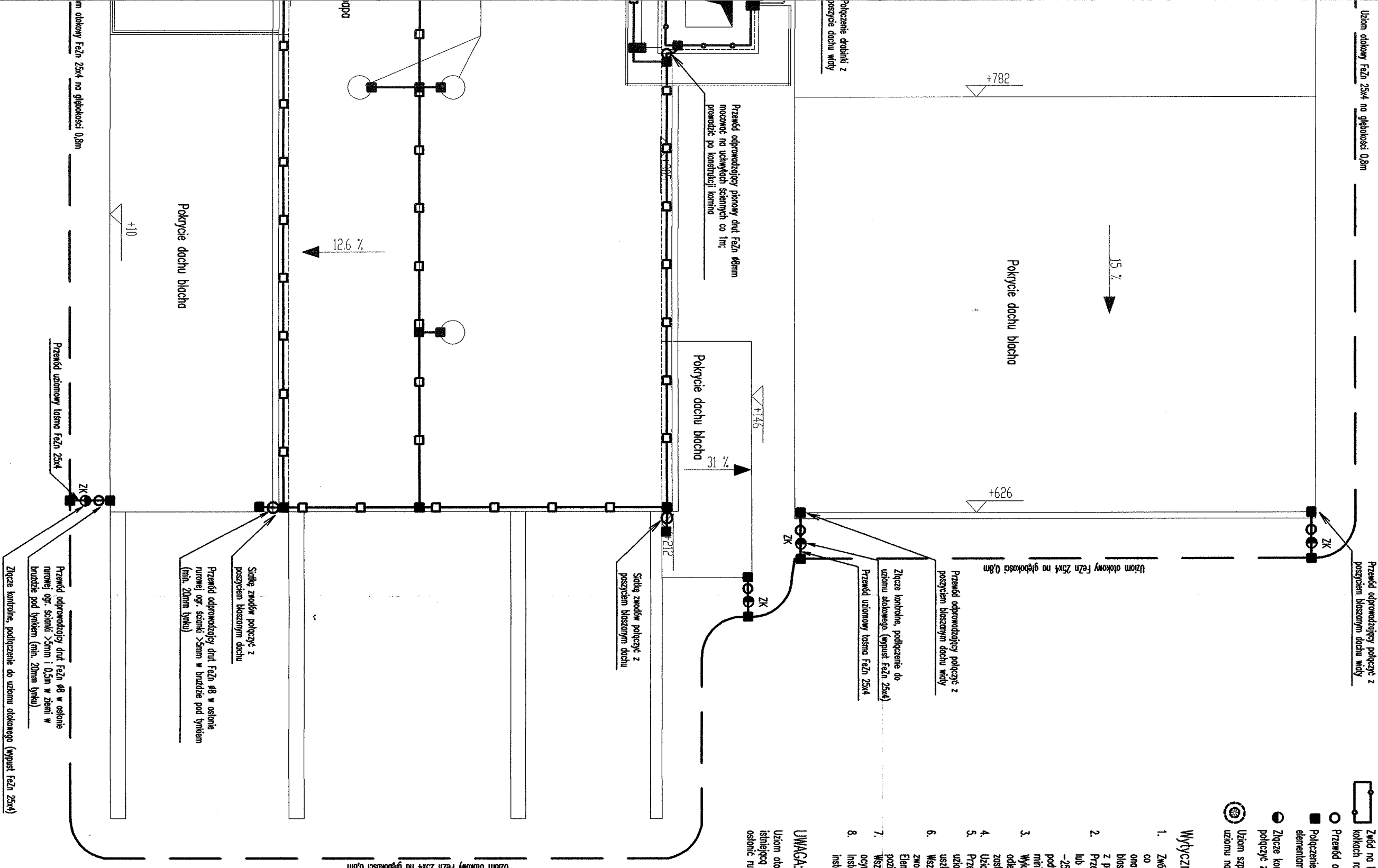
Uziom szpiłkowy FeZn 16mm L=5m w studziance np. Gdmur, góra uziomu na gł. 1,5m; połączyć do uziomu ołokowego

Wytczne odnośnie wykonania instalacji odgromowej

- Zwód poziomy stanowi drut FeZn 8mm na wspornikach dachowych co 1m, pokrycie blaszane dachu, blacha grubości >0,5mm. Spełnia ono wymagania stawiane zwodom wykonanym z blachy. Pokrycie blaszane połączyć z siatką zwodów poziomych, cokoł połączyć z przewodami odprowadzającymi.
- Przewód odprowadzający mocować na uchwyłach ściennych co 1m, lub pod warstwę elewacji w rurkach RLHF 25 MARMAT (temp. pracy -25C ÷ +90C) i połączyć ze złączami kontrolnymi w skrzynkach podłogowych płaskiowych. Przewody odprowadzające prowadzić w min. odległości 2m od drzwi i okien.
- Wykonac uziom ołokowy z łusny FeZn 25x4 w min. odległości 1m od budynku na głębokości h=0,8m. Na końcach zastosowac uziomy szpiłkowe o długości 5m.
- Uziom szpiłkowy pręt FeZn 16mm długości min. 5m.
- Przed wbiciem uziomów sprawdzić na okulanej mapie czy pod uziomem nie występują urządzenia podziemne mogące ulec uszkodzeniu.
- Wszystkie elementy przewodzące wystające ponad dach połączyć ze zwodem, elementy nieprzewodzące osłonić zwodami pionowymi.
- Elementy przewodzące znajdujące się bliżej niż 80cm od zwodów poziomych połączyć ze zwodami przez isienik izolacyjny.
- Wszystkie konstrukcje wsporcze i podcęgowe wykonać ze stali ocynkowanej.
- Instalację odgromową wykonać używając typpowych elementów instalacji odgromowej produkcji TRIMA A.H. s.c. KRAKÓW lub DEHN.

UWAGA:

Uziom ołokowy z łusny ocynkowanej ułożyć w miejscach skrzyżowania z istniejącą lub projektowaną instalacją wodną, kanalizacyjną, ciepłowniczą osłonić rurą ochronną ARO1.



SAMOCZYNNY WYŁĄCZENIE  
ZASILANIA W UKŁADZIE TN-C-S

Brano:	INSTALACJE ELEKTRYCZNE	rys. nr
mgr inż. Andrzej Leszek Zmiejko		IE05
Projektowanie Realizacje Nadzory		ARKUSZ NR 1
16-002 Dobryniwo Kosc. Dobryniwo Dule 102B		
Nazwa rysunku:	KOTLOWNA - RZUT DACHU	
Obiekt:	INSTALACJE ELEKTRYCZNE - INSTALACJA ODGROMOWA	
INWESTOR:	PRZEBUDOWA KOTLOWNI WPK SP. Z O.O. W SZCZUJCZYNIE	
	SZCZUJCZYN UL. SIENKIEWICZA dz. nr 989/34	
	URZAD MIEJSKI W SZCZUJCZYNIE	
	19-230 SZCZUJCZYN, PLAC TRYSCIECIA 23	
Projektant:	Leszek Zmiejko: 21.05.03	