

# Spotkanie informacyjne w sprawie rozpoczęcia budowy kolejnego bloku mieszkalnego przy ul. Łąkowej w Szczuczynie

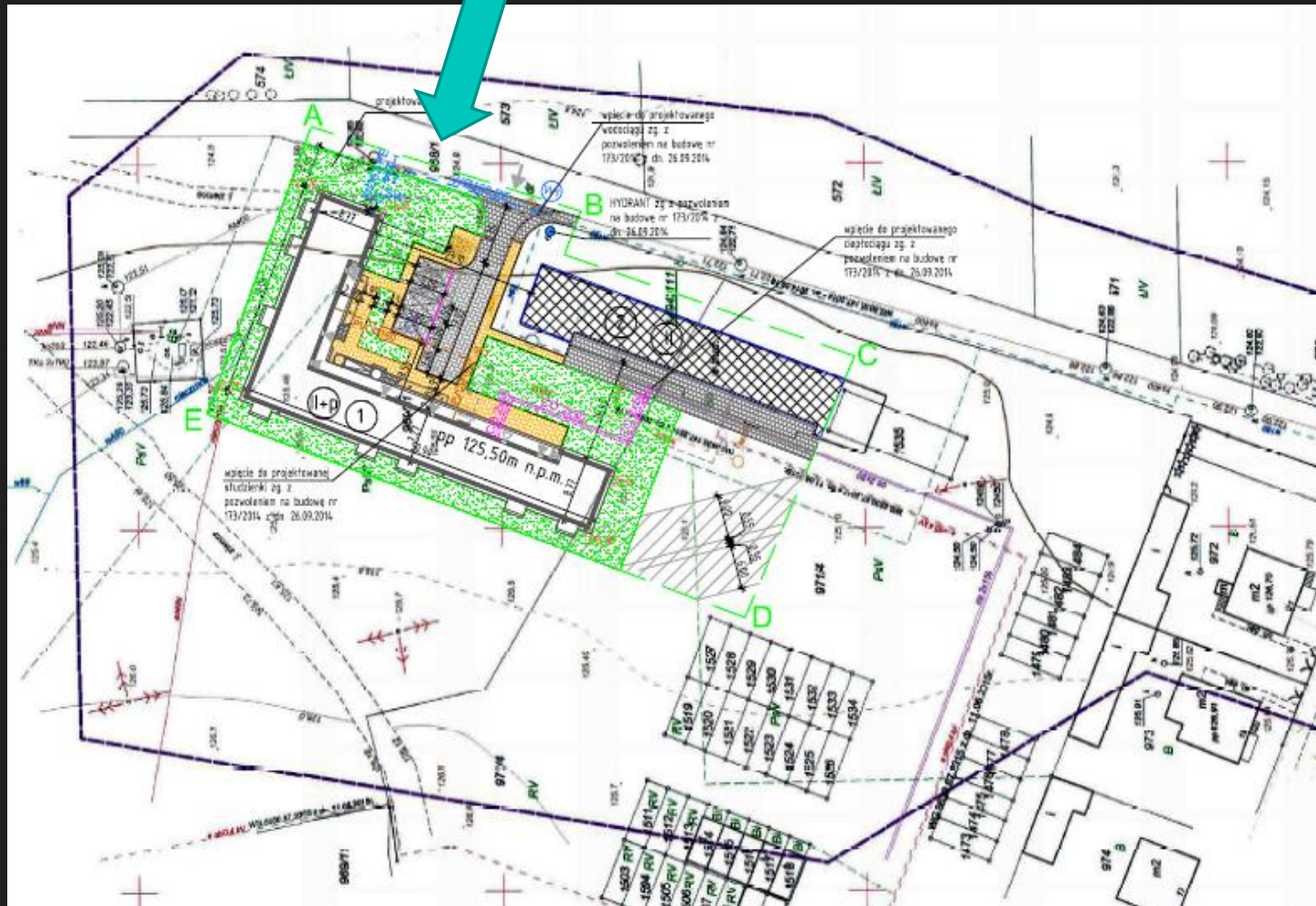
URZĄD MIEJSKI W SZCZUCZYNIE

2016.05.18

# Założenie:

- Wielobranżowe Przedsiębiorstwo Komunalne – Towarzystwo Budownictwa Społecznego zamierza przystąpić do budowy nowego bloku mieszkalnego przy ulicy Łąkowej w Szczuczynie.
- Inwestycja będzie realizowana z chwilą przystąpienia do niej odpowiedniej liczby chętnych – 15 osób.
- Inwestycja będzie finansowana z kredytu preferencyjnego i wkładów własnych przyszłych mieszkańców.
- Całkowity koszt inwestycji to ok. 3 mln zł
- Termin realizacji inwestycji – 24 miesiące

# Planowana lokalizacja bloku



# Opis techniczny budynku

## Planowany zakres robót i przeznaczenie obiektu budowlanego

Projekt przewiduje budowę budynku mieszkalnego wielorodzinnego z 15 lokalami komunalnymi oraz zapleczem technicznym w postaci węzła cieplnego.

Obiekt nieregularny w kształcie oparty w rzucie na literze L nie będzie podpiwniczony. Obiekt projektuje się jako trzykondygnacyjny, z czego trzecią kondygnację stanowić będzie poddasze użytkowe.

Całość ma być wykonana w technologii tradycyjnej, murowanej.

## Program użytkowy obiektu budowlanego

Program funkcjonalny projektowanego budynku mieszkalnego wielorodzinnego zakłada wydzielenie 15 mieszkań, w tym pięciu mieszkań jednopoziomowych i 10 dwupoziomowych. W rzucie przyziemia dodatkowo planuje się wydzielenie pomieszczenia na potrzeby węzła cieplnego obsługującego cały budynek.

Wszystkie mieszkania posiadają dostęp bezpośrednio z zewnątrz budynku. Dojście na piętro zapewnione jest poprzez projektowaną galerię zewnętrzną.

Część parteru została dostosowana do potrzeb osób niepełnosprawnych:

- pochylnia zewnętrzna o szerokości pasa ruchu 120cm i nachyleniu 7% z obustronnymi poręczami, między którymi odstęp wynosi 110cm.
- 1 mieszkanie na parterze jest dostępne dla osób niepełnosprawnych

# Opis techniczny c.d.

## Charakterystyczne parametry techniczne obiektu:

powierzchnia użytkowa	Parter	- 457,49m <sup>2</sup>	
	Piętro	- 433,96m <sup>2</sup>	+53,2m <sup>2</sup> balkony
	Poddasze	- 348,96m <sup>2</sup>	
	<b>Razem:</b>	<b>1240,41m<sup>2</sup></b>	<b>+53,2m<sup>2</sup> balkony</b>
powierzchnia ruchu		101,18m <sup>2</sup>	
powierzchnia zabudowy		559,40m <sup>2</sup>	
kubatura:		5652,72 m <sup>3</sup>	
max. wysokość nad terenem		10,4m	
Szerokość i długość budynku: (maksymalne wymiary)		50,94x30,06m	
liczba kondygnacji nadziemnych:		3 (w tym poddasze użytkowe)	
liczba kondygnacji podziemnych:		-	
przyjęta rzędna posadowienia parteru		+/- 0,00=125,50m n.p.m.	

# Zestawienie mieszkań - parter

- Mieszkania dostępne z parteru:

Mieszkanie M1 (dwupoziomowe)	– 40,24+35,39 =	75,63m <sup>2</sup>
Mieszkanie M2 (jednopoziomowe)	–	48,44m <sup>2</sup>
Mieszkanie M3 (jednopoziomowe)	–	85,55m <sup>2</sup>
Mieszkanie M4 (jednopoziomowe)	–	96,01m <sup>2</sup>
Mieszkanie M5 (dwupoziomowe)	– 40,24+35,39 =	75,63m <sup>2</sup>
Mieszkanie M6 (jednopoziomowe)	–	48,52m <sup>2</sup>
Mieszkanie M7 (jednopoziomowe)	–	48,65m <sup>2</sup>
Mieszkanie M8 (dwupoziomowe)	– 40,24+35,39 =	75,63m <sup>2</sup>

# Zestawienie mieszkań - piętro

Mieszkanie M9 (dwupoziomowe)	– 46,84+67,59 =	114,43m <sup>2</sup>
Mieszkanie M10 (dwupoziomowe)	– 46,71+37,88 =	84,59m <sup>2</sup>
Mieszkanie M11 (dwupoziomowe)	– 46,84+38,01 =	84,85m <sup>2</sup>
Mieszkanie M12 (dwupoziomowe)	– 46,84+38,01 =	84,85m <sup>2</sup>
Mieszkanie M13 (dwupoziomowe)	– 46,88+64,64 =	111,52m <sup>2</sup>
Mieszkanie M14 (dwupoziomowe)	– 46,84+38,01 =	84,85m <sup>2</sup>
Mieszkanie M15 (dwupoziomowe)	– 46,84+64,82 =	111,66m <sup>2</sup>

# Widok N-S



#### WYKOŃCZENIE :

1. POKRYCIE DACHU - BLACHODACHÓWKA W KOLORZE CEGLASTO-CZERWONYM, KOMINY GRAFITOWE
2. OBRÓBKI BLACHARSKIE - RYNNY, RURY SPUSTOWE PARAPETY ITP. WYKONAĆ W KOLORZE SZARYM
3. ELEWACJE W KOLORZE BIAŁYM NA FRAGMENTACH GRAFITOWE, WE WSKAZANYCH MIEJSCACH WYKOŃCZONE TYNKIEM STRUKTURALNYM IMITUJĄCYM DESKĘ ELEWACYJNĄ W KOLORZE ZŁOCISTO-BRAZOWYM, A LICA BALKONÓW I TARASÓW W KOLORZE BEŻOWYM ZGODNIE Z RYSUNKIEM
4. COKÓŁ WYKOŃCZYĆ PŁYTKĄ KLINKIEROWĄ W KOLORZE GRAFITOWYM
5. ELEMENTY ŚLUSARKI - BALUSTRADY MALOWANE PROSZKOWO W KOLORZE RAL 9007
6. STOLARKA OKIENNA W KOLORZE ZŁOCISTO-BRAZOWYM

ELEWACJA POŁUDNIOWA



ELEWACJA PÓŁNOČNA

NR DYS.	TEMAT:	PROJEKT BUDOWANY BUDOWY BUDYNKU MIESZKALNEGO
A/		WIELKOZIEMNICZO Z LOKALNĄ KANALIZACJĄ I WŁAZIEM
		INFRASTRUKTURA TECHNICZNA NA DZIAŁKACH O NR GEOD. 971/4, 969/31, 968/1
		W ZAKRESIE WYKONANIA
DATA: 2018r.	KADRES:	dz. nr geod. 971/4, 969/31, 968/1 Szczecin
SKALA: 1:100	NAZWA PROJEKTU:	ELEWACJA PÓŁNOČNA I ELEWACJA POŁUDNIOWA
PROJEKTOWAŁ:	mgr inż. arch. Piotr Kuczyński	NR SPRAWOZDANIE: A. 01/18
SPRACOWAŁ:	mgr inż. arch. Paweł Kuczyński	A. 01/18
		NR DYS.:



# Widok E-W



ELEWACJA WSCHODNIA



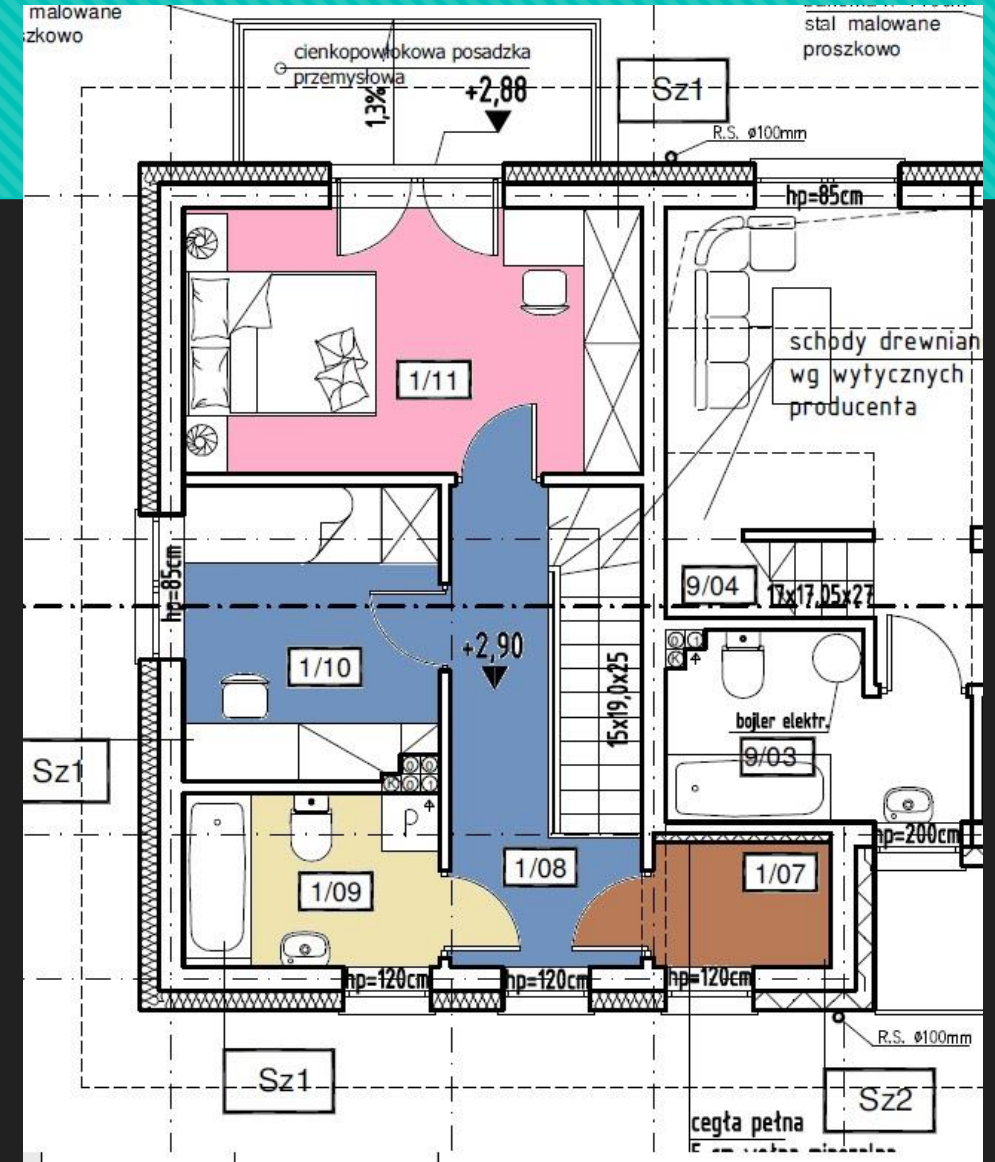
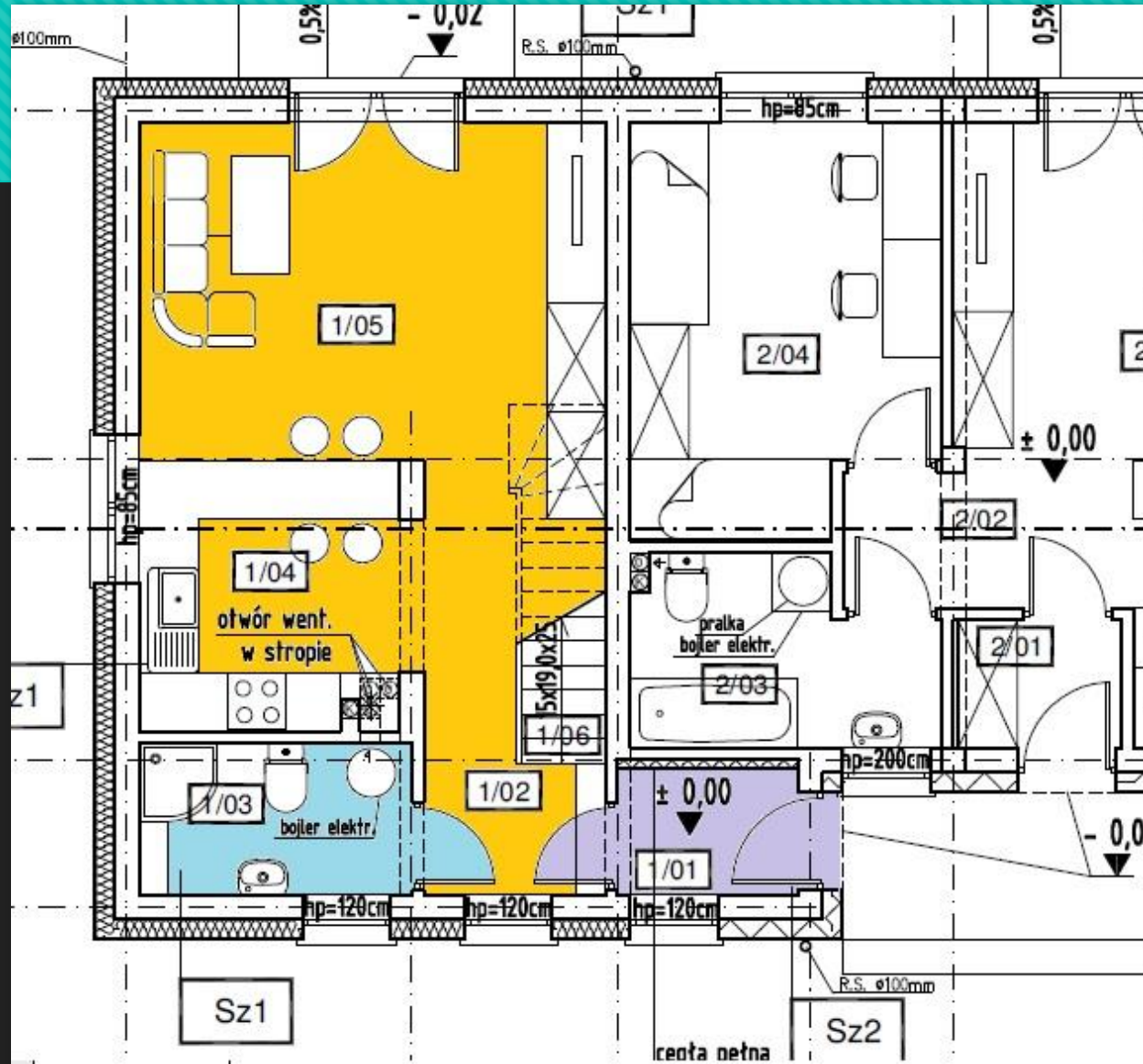
ELEWACJA ZACHODNIA

**WYKONCZENIE :**

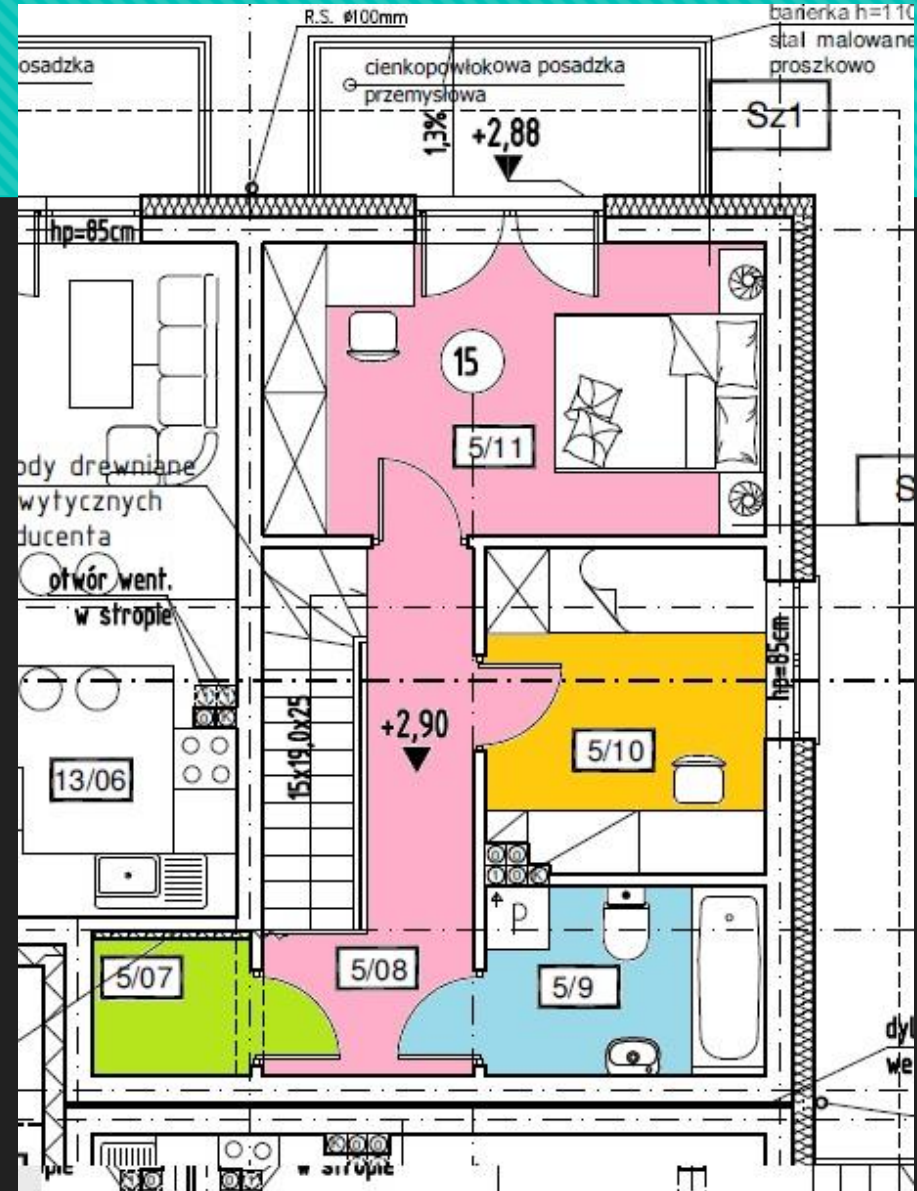
1. POKRYCIE DACHU - BLACHODACHÓWKA W KOLORZE CEGLASTOCZERWONYM, KOMINY GRAFITOWE
2. OBRÓBKI BLACHARSKIE - RYNNY, RURY SPUSTOWE PARAPETY ITP. WYKONAĆ W KOLORZE SZARYM
3. ELEWACJE W KOLORZE BIAŁYM NA FRAGMENTACH GRAFITOWE, WE WSKAZANYCH MIEJSCACH WYKOŃCZONE TYNKIEM STRUKTURALNYM IMITUJĄCYM DESKĘ ELEWACYJNĄ W KOLORZE ZŁOCISTO-BRAZÓWYM, A LICA BALKONÓW I TARASÓW W KOLORZE BEŻOWYM ZGODNIE Z RYSUNKIEM
4. COKOŁ WYKOŃCZYĆ PŁYTKĄ KLINKIEROWĄ KOLORZE GRAFITOWYM
5. ELEMENTY ŚLUSARKI - BALUSTRADY MALOWANE PROSZKOWO W KOLORZE RAL 9007
6. STOLARKA OKIENNA W KOLORZE ZŁOCISTO-BRAZÓWYM

NR RYS. A/	TEMAT: PROJEKT BUDOWLANY BUDOWY BUDYNKU MIESZKALNEGO WIELOKOŚCIOWEGO Z LOKALAMI KOMUNALNYMI PRZĄZ I NIEBUDOWNIA INFRASTRUKTURA TECHNICZNA NA DZIAŁKACH O NR GEOD. 97/4, 989/1 I 989/11 ZEŚLI W SZCZECINIE
DATA: 9 MARC 2016r.	KORES: Sz. nr geod. 97/4, 989/1, 989/11 Szczecin
SKALA: 1:1100	NAZWA ROZWIĄZANIA: ELEWACJA WSCHODNIA   ELEWACJA ZACHODNIA
PROJEKTOWAŁ: mgr inż. arch. Piotr Kuczyński	NR LPIENIENIA: R. 07/16
SPRAWDZIŁ: mgr inż. arch. Paweł Kuczyński	NR STR. R. 11/16

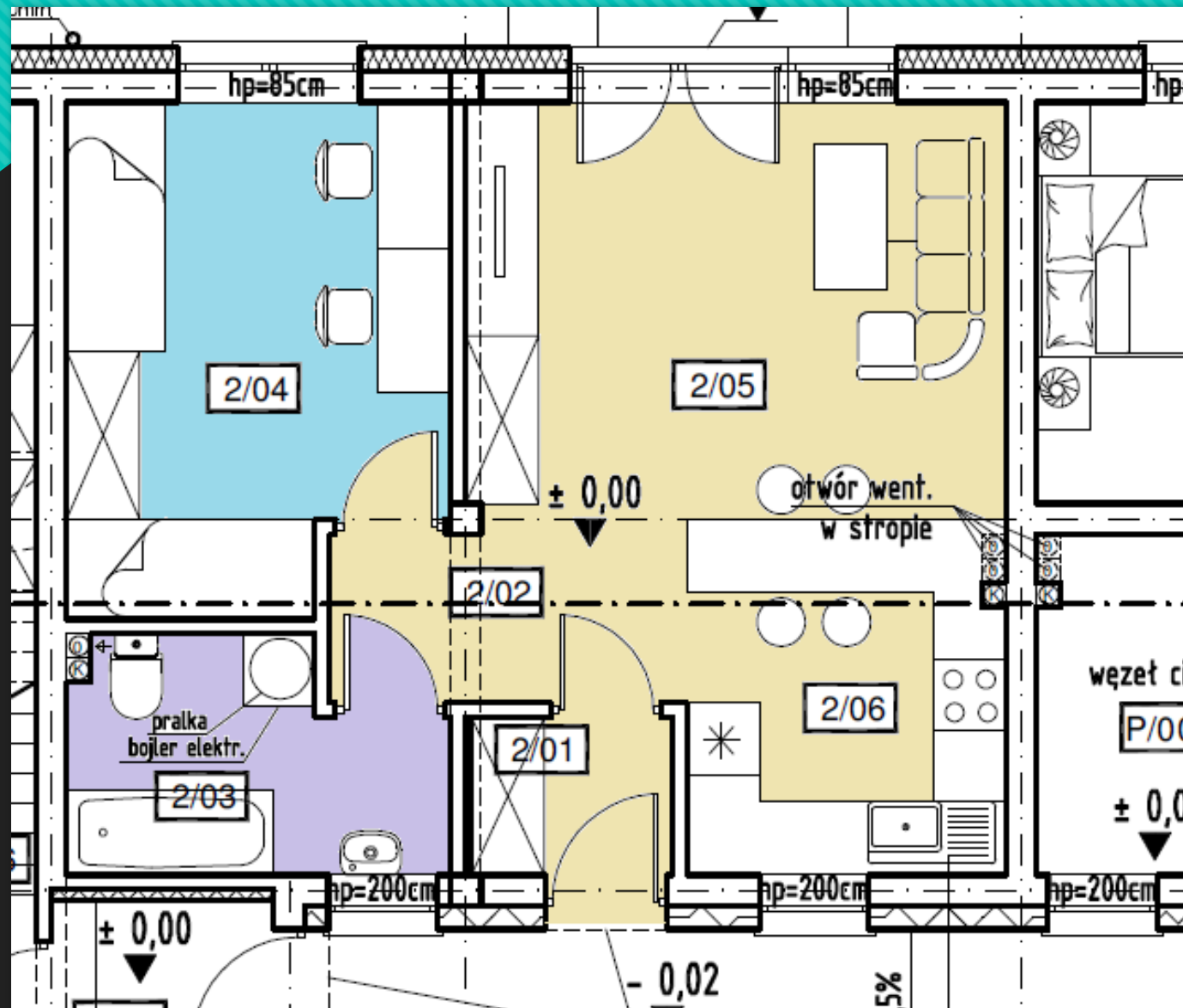
# Rzut mieszkania narożnego (2-poziomowe) typ 1



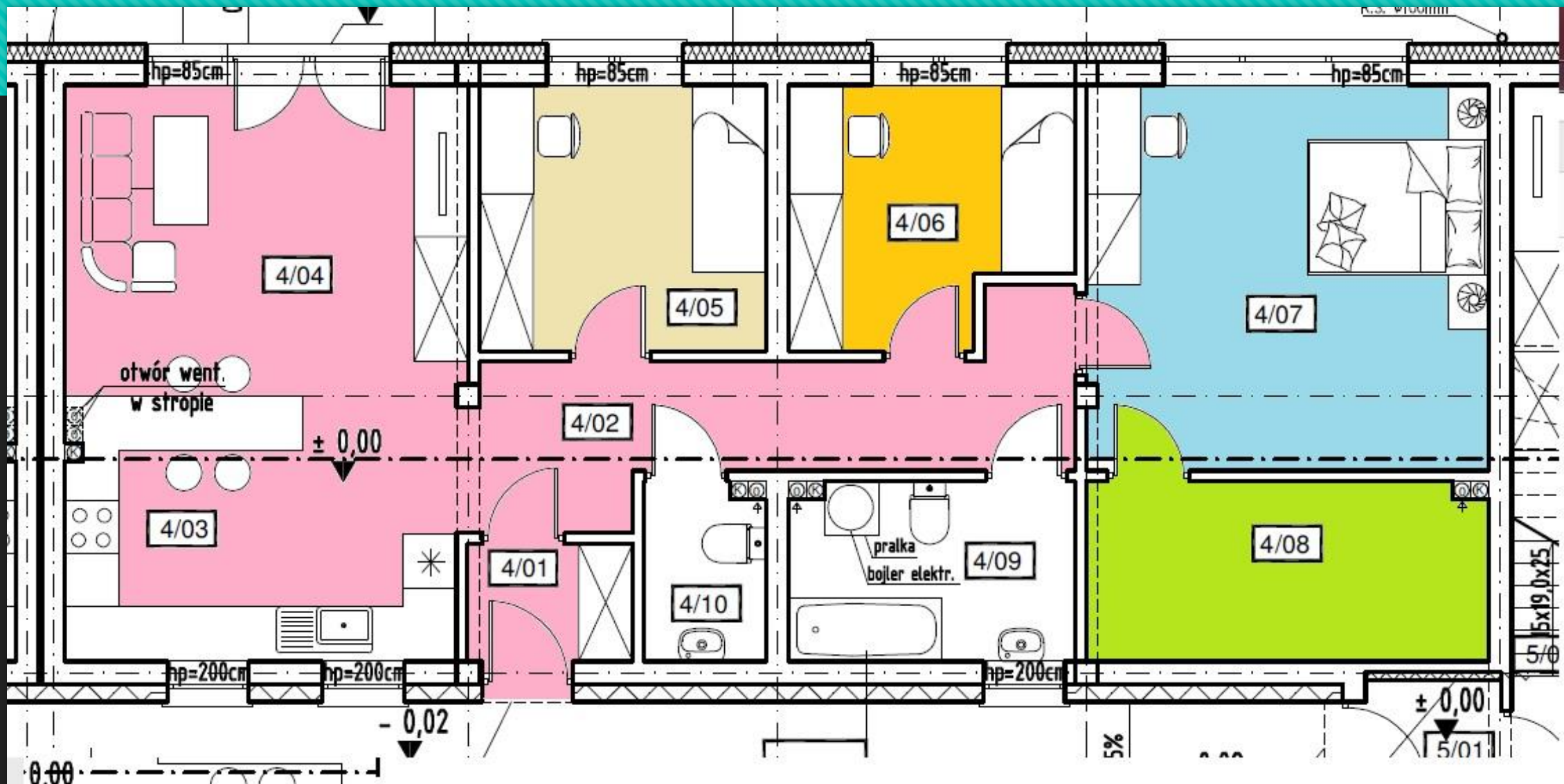
# Rzut mieszkania narożnego (2-poziomowe) typ 2



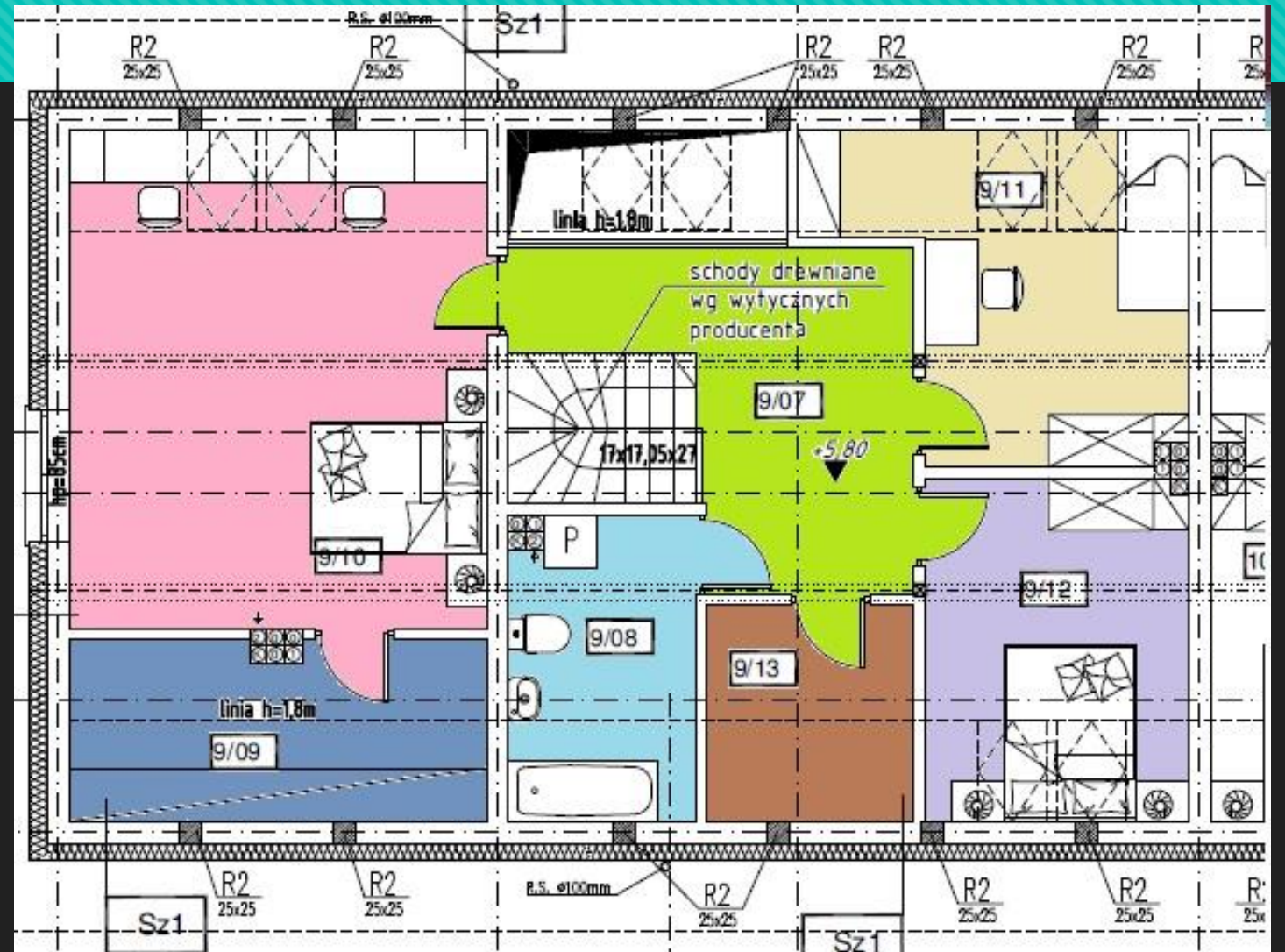
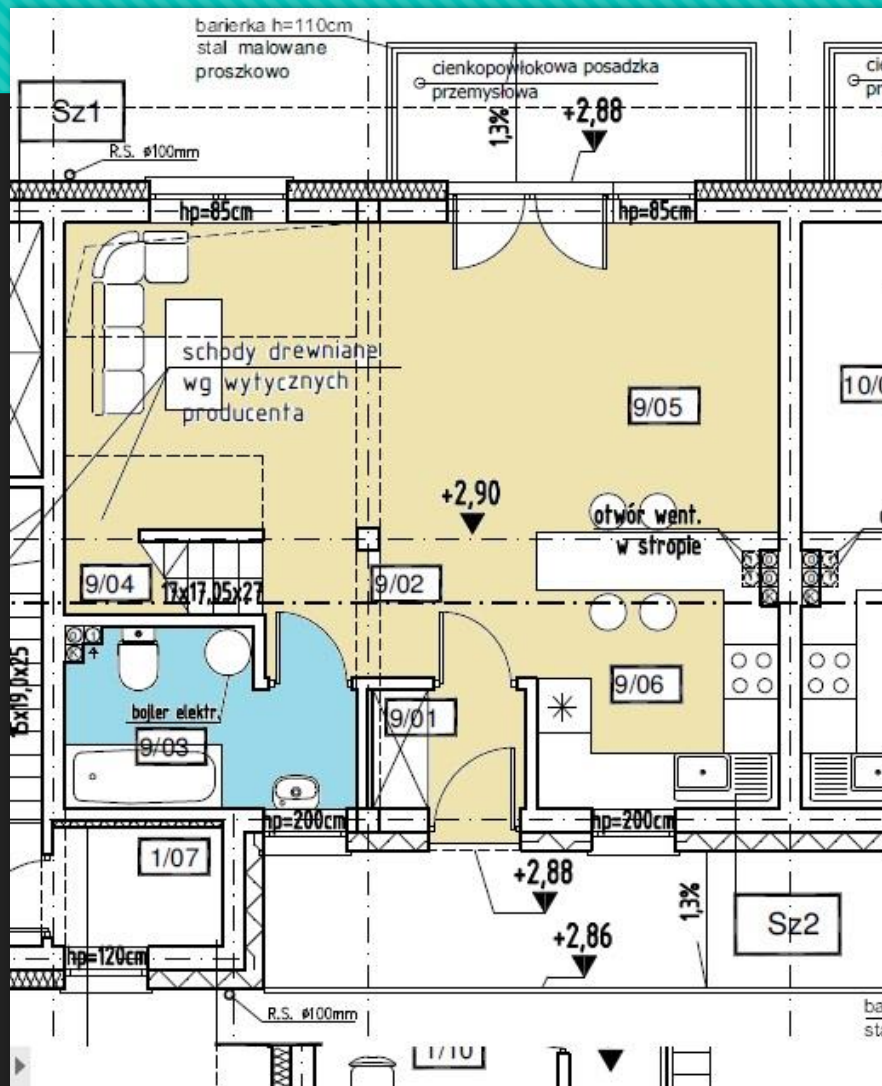
# Rzut mieszkania jednopoziomowego (mniejsze)



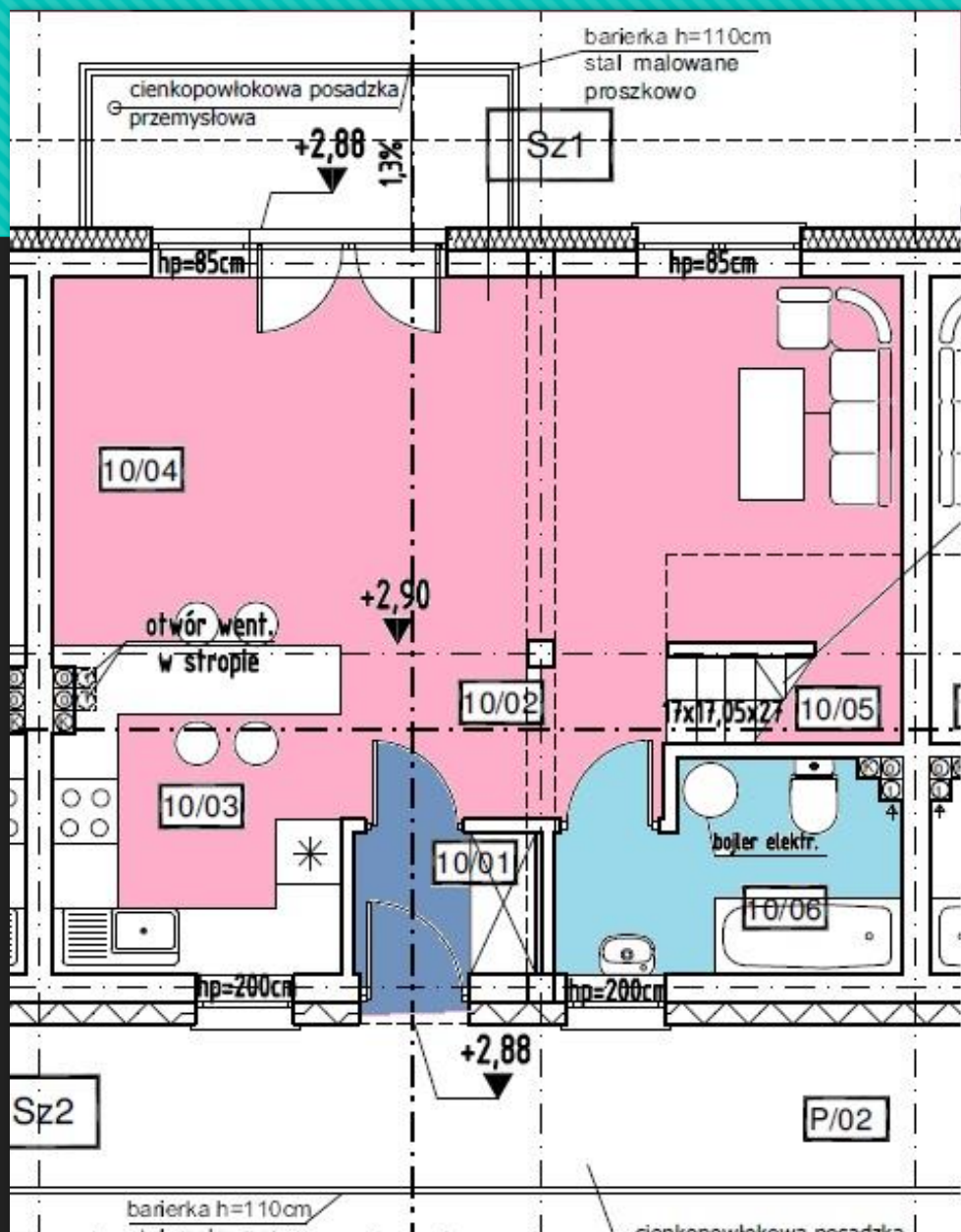
# Rzut mieszkania jednopoziomowego (większe)



# Rzut mieszkania dwupoziomowego (piętro-poddasze) – typ 1



# Rzut mieszkania dwupoziomowego (piętro-poddasze) – typ 2



Dziękujemy za uwagę